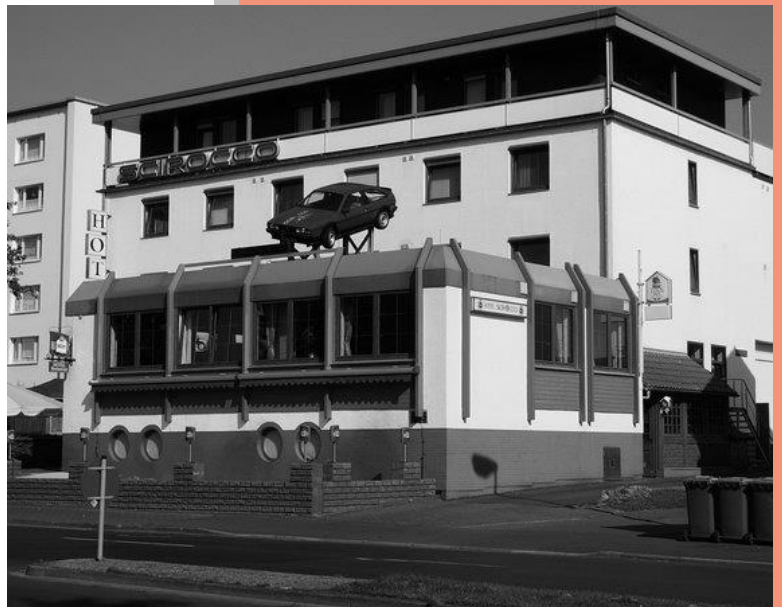


# Tagungsmappe



## Hotel Scirocco

Kirchbaunaer Str. 1

34225 Baunatal

Tel. 0561 – 94 97 0

[www.hotel-scirocco.de](http://www.hotel-scirocco.de)

Sehr geehrte Damen und Herren,

gerne informieren wir Sie mit unserer Tagungsmappe über die Tagungsmöglichkeiten unseres Hauses.  
Für Fragen und Detailabsprachen stehen wir Ihnen gerne zur Verfügung.

**Marcel Werner**

**0561-94970**

Per E-Mail erreichen Sie uns unter [info@hotel-scirocco.de](mailto:info@hotel-scirocco.de).

Wir freuen uns auf Ihre Anfrage – denn bei uns planen wir Ihre Tagung individuell auf Ihre Wünsche abgestimmt.

Die hier angegebenen Preise sind bis zum 31. Dezember 2024 gültig.



## **Inhaltsverzeichnis**

<b>Tagungsräume</b>	3
Unsere Räume im Überblick	3
Raumgrößen und Preise	3
Detailbeschreibung pro Raum	4
<b>Tagungspauschalen im Überblick</b>	5
Detaillierte Darstellung	6
Zu buchbare Leistungen	7
Zu buchbare Technik	7
Zimmer/Übernachtung	8
Rahmenprogramm	9
Abendveranstaltung	9
Anfahrt	10+11

## Tagungsräume

Wir stellen für Sie Tagungskapazitäten bis zu 60 Personen in verschiedenen Räumlichkeiten bereit. Wir empfehlen Ihnen unsere Tagungspauschalen, mit oder ohne Übernachtung, inklusive Pausenversorgung bis hin zur Vollpension.

## Unsere Räume im Überblick

<i>Raumname</i>	<i>U-Form</i>	<i>Parlamentarisch</i>	<i>Stuhlreihen</i>	<i>Stuhlkreis</i>	<i>Größe</i>
Saal Scirocco					100 qm
Kärtner Stube					50 qm

## Raummieten für unsere Tagungsräume pro Tag

<i>Raumname</i>	<i>Größe qm</i>	<i>Raummiete</i>
Saal Scirocco	100	275,00 €
Kärtner Stube	50	165,00 €

Die Raummiete erheben wir für Energie, Bestuhlung, Vorbereitung des Raumes nach Ihren Wünschen und Reinigung. Sollten Sie sich für eine unserer Tagungspauschalen entscheiden, ist dort ein Tagungsraum mit den anfallenden Kosten inkludiert.

### Kärtner Stube (klimatisiert)

Lage: Erdgeschoss (5 Stufen)

Raumgröße: 50 m<sup>2</sup>

Personen: 10 - 30

Bestuhlungsmöglichkeiten:

U-Form

Parlamentarisch

Stuhlreihen

Stuhlkreis



### Saal Scirocco

Lage: Erdgeschoss

Raumgröße: 100 m<sup>2</sup>

Personen: 10 – 60

Bestuhlungsmöglichkeiten:

U-Form

Parlamentarisch

Stuhlreihen

Stuhlkreis



## Tagungspauschalen

buchbar ab 10 Personen im Tagungsraum

Die Preise verstehen sich pro Person und Tag inklusive der gesetzlichen Mehrwertsteuer und beinhalten:

- Bereitstellung eines geeigneten Tagungsraumes
- Betreuung durch unsere Mitarbeiter
- Kostenfreies Parken und W-LAN
- Beamer, 1x Flipchart, 1x Pinnwand (mit Papier u. Stiften)
- 1 Moderatorenkoffer

<b>Leistung</b>	<b>Scirocco Basis</b>	<b>Scirocco Komfort</b>	<b>Scirocco Komfort Plus</b>
<i>Tagungsraum</i>	✓	✓	✓
<i>Standardtechnik</i>	✓	✓	✓
<i>Kostenfreies W-LAN</i>	✓	✓	✓
<i>Kostenfreies Parken</i>	✓	✓	✓
<i>Set up Blöcke Stifte</i>			✓
<i>Kaffeepause vormittags (Restaurant)</i>	✓	✓	
<i>Mittagessen (Restaurant)</i>	✓	✓	✓
<i>Kaffeepause nachmittags (Restaurant)</i>	✓	✓	✓
<i>Snackbuffet vormittags (im Tagungsraum)</i>			✓
<i>Snackbuffet nachmittags (im Tagungsraum)</i>			✓
<i>Flatrate Wasser/Apfelsaft (im Tagungsraum)</i>		✓	✓
<i>Flatrate Softdrinks 0,2 l (im Tagungsraum)</i>			✓
<i>Flatrate Kaffee/Tee (im Tagungsraum)</i>			✓

## Die Leistungen im Überblick

### Scirocco Basic

**41,80 €**

- Kaffeepause vormittags im Restaurant mit wechselndem Snackangebot, Obst, Gebäck süß/herzhaft, Kaffee & Tee
- Mittagessen Menü oder Buffet (je nach Personenzahl) inkl. 1 Softgetränk 0,3l Menü – drei Hauptgerichte zur Auswahl (1x vegetarisch), Salatbuffet, Dessert
- Kaffeepause nachmittags im Restaurant oder Tagungsraum mit Kuchen und/oder Gebäck, Obst, Kaffee & Tee
- Hinweis: KEINE Getränke im Tagungsraum

### Scirocco Komfort

**54,80 €**

- Tagungsgetränke Wasser/Apfelsaft unlimitiert
- Kaffeepause vormittags im Restaurant mit wechselndem Snackangebot, Obst, Gebäck süß/herzhaft, Kaffee & Tee
- Mittagessen Menü oder Buffet (je nach Personenzahl) inkl. 1 Softgetränk 0,3l Menü – drei Hauptgerichte zur Auswahl (1x vegetarisch), Salat- u. Dessertbuffet
- Kaffeepause nachmittags im Restaurant oder Tagungsraum mit Kuchen und/oder Gebäck, Obst, Kaffee & Tee

### Scirocco Komfort Plus

**64,80 €**

- Set Up mit Blöcken und Stiften
- Tagungsgetränke Wasser/Apfelsaft/Softdrinks unlimitiert
- Snack-Buffet, Kaffee & Tee im Tagungsraum
- Mittagessen Menü oder Buffet (je nach Personenzahl) inkl. 1 Softgetränk 0,3l Menü – drei Hauptgerichte zur Auswahl (1x vegetarisch), Salat- u. Dessertbuffet
- Snack-Buffet, Kaffee & Tee im Tagungsraum

## Zubuchbare Leistungen

Artikel	Einzelpreis
Flatrate Wasser/Apfelsaft im Tagungsraum	8,00 €
Flatrate Softdrinks im Tagungsraum	12,00 €
Flatrate Kaffee/Tee im Tagungsraum	6,50 €
Kanne Kaffee	15,00 €
½ Brötchen	2,80 €
Müsliriegel	1,50 €
Kekse	2,00 €
Obst	2,00 €
Abendessen inkl. 1 Getränk (Menü oder Buffet – je nach Personenzahl)	16,80 €

## Zubuchbare Tagungstechnik

Artikel	Einzelpreis
Set Up Blöcke und Stifte pro Teilnehmer	2,50 €
Flipchart + 1 Block	12,00 €
Pinnwand	10,00 €
Beamer	35,00 €
Fotokopie DIN A4 schwarz weiß	0,20 €
Fotokopie DIN A4 farbig	0,40 €

Bitte beachten Sie, dass unsere hauseigene Tagungstechnik nur in begrenzter Anzahl zur Verfügung steht. Eine Buchung ist auf Anfrage und nach Verfügbarkeit möglich.



## Zimmer zur Tagung

### Zum Wohlfühlen

Unser Hotel verfügt über 61 geschmackvolle, moderne und komfortable Einzel- u. Doppelzimmer. Hierbei haben Sie die Möglichkeit zu entscheiden, ob Sie ein "Standard" oder "Komfort"-Zimmer wählen möchten. Alle Zimmer sind komplett saniert und neu eingerichtet. Ausgestattet mit TV, Schreibtisch, Internetzugang, sowie Duschbad und Fön, lädt das Ambiente zum Wohlfühlen ein.

### Komfort-Zimmer



### Standard-Zimmer



### Ausstattung unseres Hotels

- Standard- und Komfortzimmer
- Restaurant
- Saal
- Biergarten
- Kegelbahn
- Veranstaltungs- und Tagungsräume
- Aufzug
- kostenlose Parkplätze direkt am Hotel
- W-LAN

**Komfort-Zimmer**  
 inkl. Frühstück 77,50 € pro Zimmer/Tag

**Standard-Zimmer**  
 inkl. Frühstück 67,50 € pro Zimmer/Tag

## Rahmenprogramm

Gerne stehen wir Ihnen bei der Planung eines Rahmenprogramms für Ihre Veranstaltung zur Seite. Sprechen Sie uns an.

- Bergpark Wilhelmhöhe
- Stadtführung Kassel
- Grimmwelt Kassel
- Segway Tour Kassel
- Besichtigung VW-Werk
- Brauhaus Knallhütte
- Kletterwald Kassel

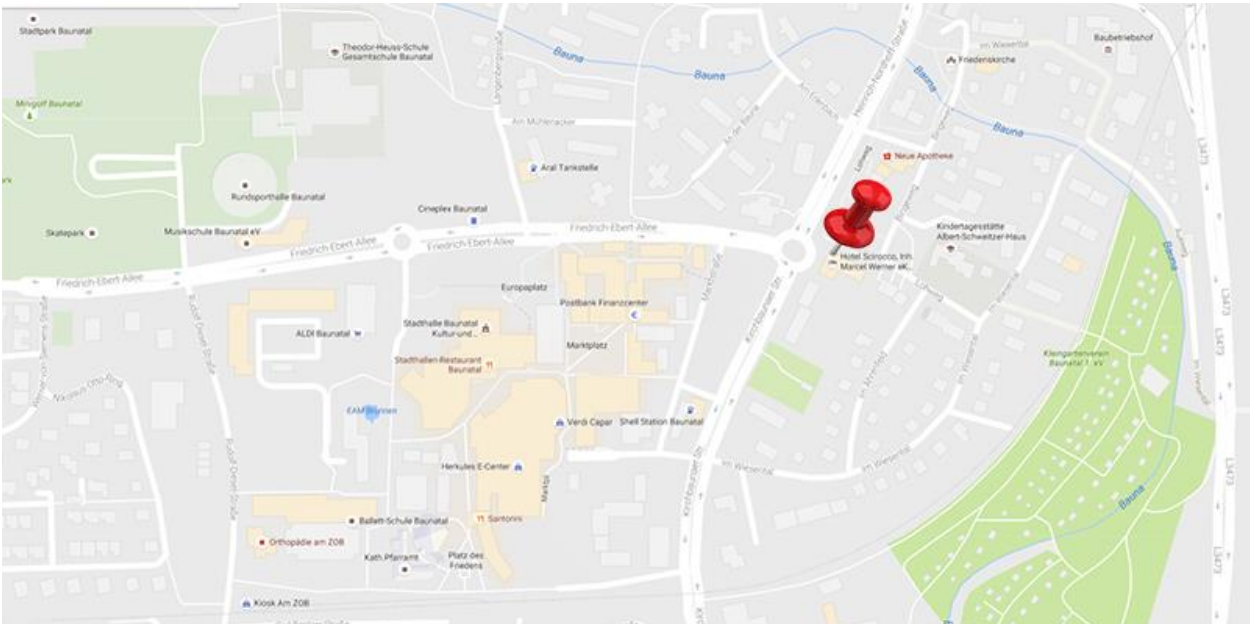
## Abendveranstaltung (ab 40 Personen)

Gerne erstellen wir Ihnen auch ein Angebot für eine Abendveranstaltung, z.B. in unserer hauseigenen Diskothek. Hier eine kleine Auswahl...

- Salsa-Abend
- Karaoke – let's have fun
- Oktoberfest
- Schlager oder Disco Fox-Party



## Anfahrt



Das Hotel liegt im Zentrum von Baunatal, nur 2 Minuten vom Marktplatz entfernt.

Von 3 Autobahnabfahrten aus erreichen Sie uns von der A7, A49 und A44 in wenigen Minuten. Ausreichend Parkplätze für Pkws und Busse stehen direkt am Hotel zur Verfügung.

Mit der Bahn erreichen Sie uns über den ICE-Bahnhof Kassel- Wilhelmshöhe oder Kassel-Hauptbahnhof. Eine Fahrt mit Taxi Minicar kostet etwa 15,- EURO. Der Flugplatz Calden liegt etwa 30 Autominuten entfernt.

Alle Einrichtungen der Stadt, wie Stadthalle, Sportstätten, Aqua-Park oder Rathaus sind schnell und bequem zu Fuß zu erreichen. In unmittelbarer Nähe des Hotels finden Sie Frisörgeschäfte, Apotheken, Banken, Blumengeschäfte, das Einkaufszentrum, Tankstelle, Autoservice, Kinderspielplatz und den Stadtpark. Das VW-Werk Baunatal erreichen Sie in 5 Minuten per Auto.

**A 44 – Abfahrt Kassel / Wilhelmshöhe**

Nach Abfahrt, rechts – Richtung Baunatal auf die B 520, danach rechts Richtung Baunatal – Altenbauna – Stadtmitte folgend, Hotelausschilderung beachten

**A 49 – Abfahrt Baunatal – Mitte**

Ausschilderung Stadtmitte folgend, nach der Shell – Tankstelle ca. 50 m rechts

A 7 – Abfahrt Guxhagen / (Süden)

nach der Abfahrt rechts Richtung Baunatal, am RATIO rechts in Richtung Baunatal Altenbauna – Stadtmitte folgend, nach der Shell -Tankstelle ca. 50 m rechts

A 7 – Aus Richtung Hannover (Norden)

Kasseler Kreuz in Richtung Südkreuz Kassel , weiter in Richtung Westkreuz Kassel und auf die A 49 in Richtung Marburg auffahren bis Abfahrt Baunatal Mitte, danach Ausschilderung Stadtmitte folgend, nach der Shell Tankstelle 50 m rechts

Straßenbahn

ICE Bahnhof Wilhelmshöhe – weiter mit der Straßenbahn Linie 4 bis Kassel Mattenbergsiedlung, umsteigen in Linie 5 bis Baunatal-Kleingartenverein. Von dort aus sind es nur 4 Minuten Gehweg.

Bus

ICE Bahnhof Wilhelmshöhe – weiter mit der Bus Linie 51 bis Baunatal-Altenbauna Haltestelle Friedhof, danach noch 50 Meter bis zum Hotel Scirocco.

Bus

Hauptbahnhof Kassel – weiter mit Bus bis Mauerstrasse Königsplatz, umsteigen in Straßenbahn Linie Nr. 5 bis Baunatal Kleingartenverein oder Weiterfahrt mit Bus Linie 52 bis Baunatal-Altenbauna, Haltestelle Friedhof, danach noch 50 m bis zum Hotel Scirocco

**Wir wünschen Ihnen eine gute Anreise.**